

平成 28 年 7 月 25 日

各 位

株式会社東京TYフィナンシャルグループ

## 東京都水道局との「直結給水方式への切替え促進に向けた マンション管理組合ローン等の取組に関する覚書」の締結について

株式会社東京TYフィナンシャルグループ(代表取締役社長 味岡 桂三 以下、「東京TYFG」という。)並びに同社傘下の株式会社東京都民銀行(頭取 坂本 隆)、株式会社八千代銀行(頭取 田原 宏和)及び株式会社新銀行東京(代表取締役社長執行役員 常久 秀紀 以下、3行を総称して「傘下銀行」という。)は、東京都水道局と「直結給水方式への切替え促進に向けたマンション管理組合ローン等の取組に関する覚書」を締結しましたのでお知らせします。

なお、東京都水道局との業務連携に関する覚書の締結は、金融機関として初めてとなります。

### 1. 覚書調印式

(1) 日 時 平成 28 年 7 月 25 日(月)午後 1 時

(2) 場 所 東京都民銀行本店

(3)出席者	東京都公営企業管理者	水道局長	醍醐 勇司
	東京TYフィナンシャルグループ	代表取締役社長	味岡 桂三
	東京都民銀行	取締役頭取	坂本 隆
	八千代銀行	取締役頭取	田原 宏和
	新銀行東京	代表取締役社長執行役員	常久 秀紀



左から順に、東京都公営企業管理者 醍醐水道局長、東京TYFG 味岡社長、東京都民銀行 坂本頭取、八千代銀行 田原頭取、新銀行東京 常久社長

## 2. 締結に至った背景

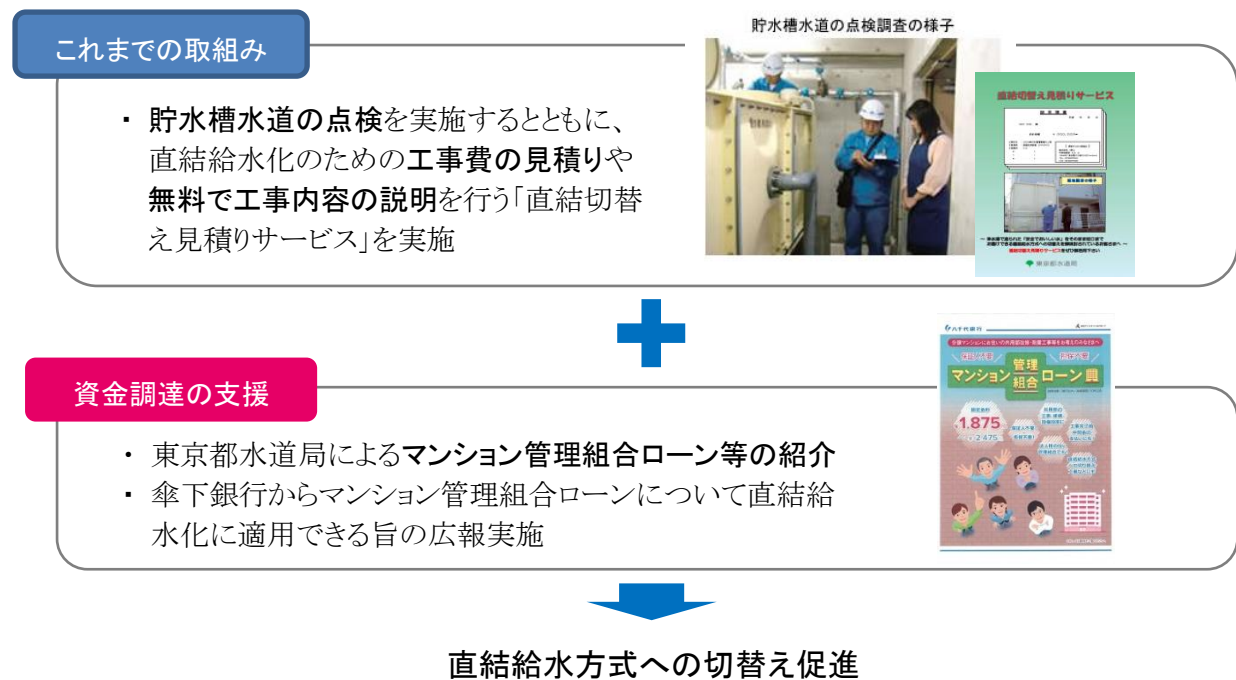
東京都水道局では、これまでも直結給水への切替え促進のため、無料で工事費の見積りを行う直結切替え見積りサービスなどを行ってきましたが、資金調達などの課題もあり施工に至らないケースもありました。東京TYFG及び傘下銀行は、直結給水方式への切替え工事などに適用可能な融資商品を提供しており、また、東京都と「東京における産業振興に関する包括連携協定」を締結し、都の産業振興施策についてさまざまな連携に取り組んでいる実績があります。この度、東京都水道局と東京TYFG及び傘下銀行は直結給水方式への切替え促進に向け、マンション管理組合等の取組みに関して覚書を締結し、相互に協力していくことといたしました。

## 3. 覚書に基づく協力事項

東京都水道局と東京TYFG及び傘下銀行は、本覚書に基づく以下のマンション管理組合ローン等に関する取組みによって、直結給水方式への切替えを促進してまいります。

- 東京都水道局は、貯水槽水道点検時等において直結給水化をPRする際、傘下銀行のマンション管理組合ローン等の融資制度を紹介いたします。
- 傘下銀行は、マンション管理組合ローンの広報にあたり、直結給水化にも適用できることを紹介いたします。

### 【概要】



以上

#### 【本件に関するお問い合わせ先】

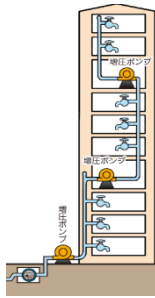
東京TYフィナンシャルグループ 経営企画部

東京都民銀行 経営企画部広報室 TEL 03-3505-2155

八千代銀行 経営企画部IR課 TEL 03-3352-2295

新銀行東京 経営企画部 TEL 03-6302-3598

【ご参考】



**直結給水方式**

水道水を貯水槽を経由せず、蛇口まで直接給水する方式です。浄水場でつくった安全でおいしい高品質な水が直接蛇口まで届くとともに、貯水槽の設置スペースが不要なため、敷地を有効活用できるメリットがあります。

(貯水槽設置件数: 都内約 18 万件)



**マンション管理組合ローン**

分譲マンションの直結給水方式への切替え工事など、改修工事・耐震工事等に関する資金需要にお応えする、マンション管理組合の皆さまを対象とした融資商品です。

<商品概要>

商品名	マンション管理組合ローン
資金使途	分譲マンションの共用部分にかかる改修工事・耐震工事及び借換資金
ご利用いただける方	・マンション管理組合法人 ・法人格のないマンション管理組合
融資金額	2億円以内(但し、以下のいずれか少ない方の金額まで) ・工事費用の80%以内 ・住宅戸数×150万円
融資期間	10年以内
金利	・東京都民銀行、八千代銀行に修繕積立金の保管口座がある場合 融資期間5年以内 1.875%、融資期間5年超 1.975% (固定金利) ・東京都民銀行、八千代銀行に修繕積立金の保管口座がない場合 融資期間5年以内 2.375%、融資期間5年超 2.475% (固定金利)
返済方法	毎月元利均等返済 (※毎月返済金額が「毎月の修繕積立金額」の80%以内)
担保・保証人	原則不要
取扱店舗	東京都民銀行の営業部店(インターネット支店、京王ステーション支店、出張所を除く) 八千代銀行の営業部店(出張所を除く)

※審査の結果、ご希望に添えない場合もございます。

※詳しくはお近くの営業部店にお問い合わせください。